

PROGNOZA ODDZIAŁYWANIA NA ŚRODOWISKO

DO PROJEKTU MIEJSCOWEGO PLANU ZAGOSPODAROWANIA PRZESTRZENNEGO DLA MIEJSCOWOŚCI LIPOWA W GMINIE SPYTKOWICE

SKUTKI USTALEŃ PLANU

- przyrost terenów do zainwestowania, dla których w planie wskazano przeznaczenie pod tereny:
 - zabudowy mieszkaniowej jednorodzinnej (MN),
 - tereny zabudowy mieszkaniowej jednorodzinnej lub usług (MN-U)
- przyrost terenów do zainwestowania, dla których w planie wskazano przeznaczenie pod tereny dróg publicznych (KDL, KDD)
- przyrost terenów do zainwestowania, dla których w planie wskazano przeznaczenie pod tereny komunikacji drogowej wewnętrznej (KR)
- przyrost terenów do zainwestowania, dla których w planie wskazano przeznaczenie pod tereny zabudowy zagrodowej (RZM)
- tereny zachowujące funkcje przyrodnicze

USTALENIA PLANU

- granice obszaru objętego planem
- linie rozgraniczające tereny o różnym przeznaczeniu lub różnych zasadach zagospodarowania
- nieprzekraczalne linie zabudowy

Tereny o różnym przeznaczeniu podstawowym i uzupełniającym oraz różnych zasadach ich zabudowy i zagospodarowania

- #### Tereny rozwoju inwestycyjnego Gminy
- tereny zabudowy mieszkaniowej jednorodzinnej (1-2MN)
 - tereny zabudowy mieszkaniowej jednorodzinnej lub usług (1-5MN-U)
 - teren usług sportu i rekreacji lub usług bezpieczeństwa i porządku publicznego (1US-UB)
 - teren usług kultury religijnej (1UR)
 - tereny zabudowy zagrodowej (1-2RZM)

Tereny tworzące system terenów otwartych

- tereny rolnictwa z zakazem zabudowy (1-5RN)
- tereny wód powierzchniowych śródlądowych (1-5WS)
- tereny zieleni naturalnej (1-3ZN)

Tereny komunikacyjne

- teren drogi lokalnej (1KDL)
- teren dróg dojazdowych (1-2KDD)
- teren komunikacji drogowej wewnętrznej (1KR)

OZNACZENIA ELEMENTÓW OBOWIĄZUJĄCYCH, WYNIKAJĄCE Z PRZEPISÓW ODRĘBNYCH

W zakresie ochrony zabytków i dóbr kultury

- obiekty ujęte w gminnej ewidencji zabytków
- stanowiska archeologiczne

W zakresie ochrony ziół

- granica udokumentowanego złoża kopalin „Spytkowice” (WK296), „Wisła-Póhnoć” (WK304)

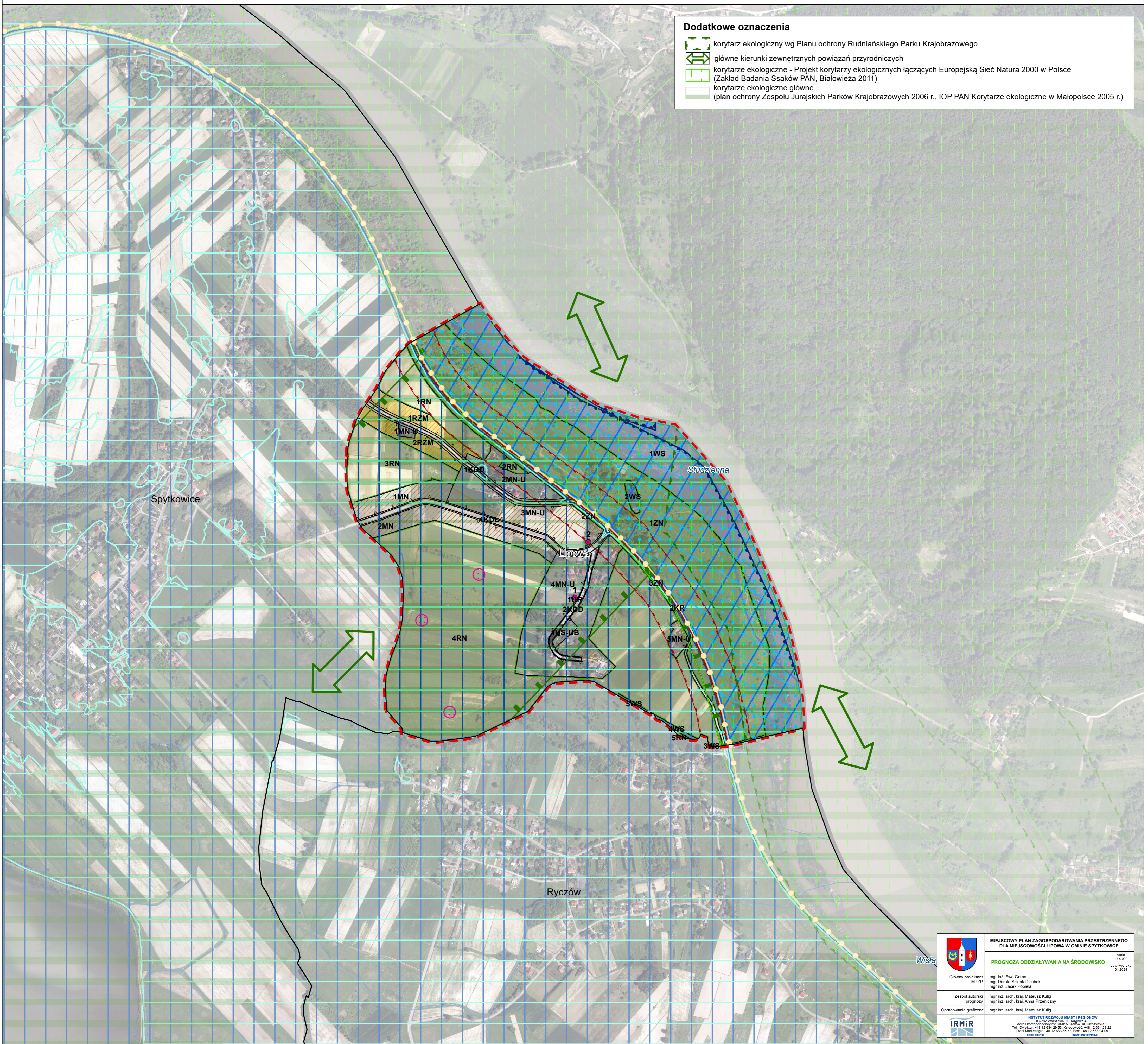
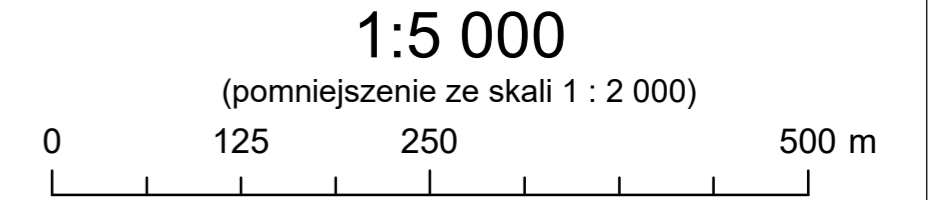
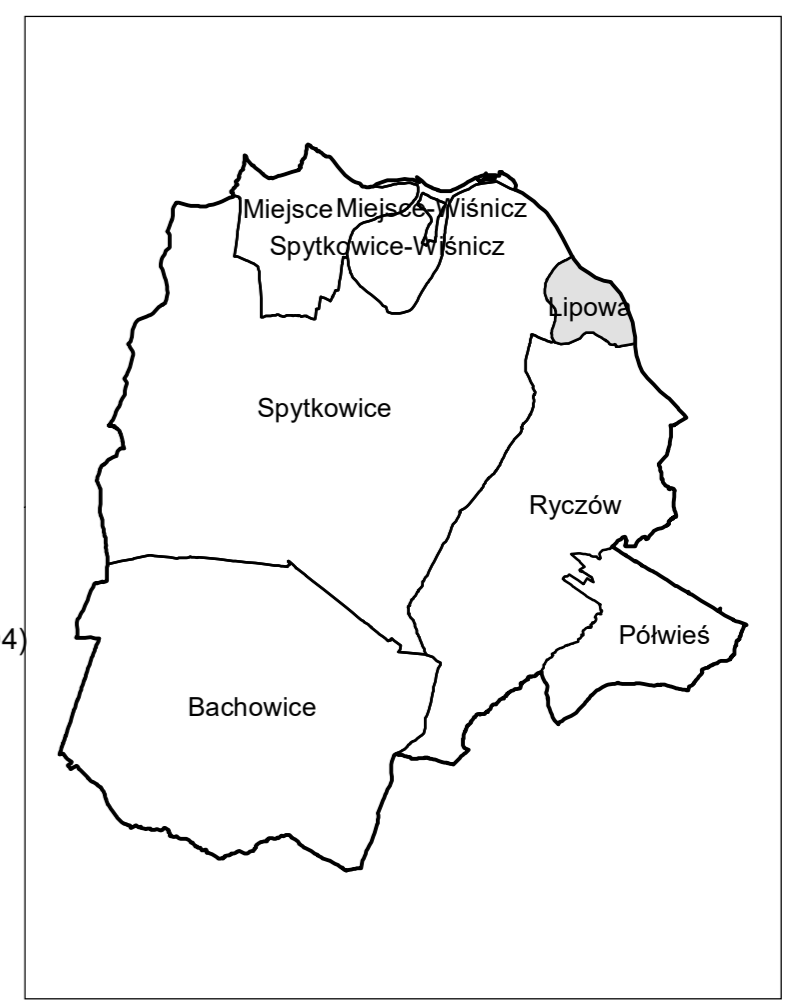
Obszary o szczególnych zasadach zagospodarowania

- obszar szczególnego zagrożenia powodzią, na którym prawdopodobieństwo wystąpienia powodzi jest wysokie i wynosi raz na 10 lat (Q 10%)
- obszar szczególnego zagrożenia powodzią, na którym prawdopodobieństwo wystąpienia powodzi jest średnie i wynosi raz na 100 lat (Q 1%)
- obszar szczególnego zagrożenia powodzią pomiędzy linią brzegu Wisły, a wałami przeciwpowodziowymi

OZNACZENIA ELEMENTÓW O CHARAKTERZE INFORMACYJNYM, NIEBĘDĄCE USTALENIAMI PLANU

W zakresie ochrony przyrody i środowiska

- granica korytarza ekologicznego
- najistotniejsze cieki i rowy melioracyjne
- obszar, na którym prawdopodobieństwo wystąpienia powodzi jest niskie i wynosi raz na 500 lat (Q 0,2%)
- obszar narażony na zalanie w przypadku zniszczenia wału przeciwpowodziowego
- wały przeciwpowodziowe
- orientacyjny zasięg strefy ochronnej 50m od stopy wału
- planowany przebieg sieci tras rowerowych VeloSkawa



Dodatkowe oznaczenia

- korytarz ekologiczny wg Planu ochrony Rudniańskiego Parku Krajobrazowego
- główne kierunki zewnętrznych powiązań przyrodniczych
- korytarze ekologiczne - Projekt korytarzy ekologicznych łączących Europejską Sieć Natura 2000 w Polsce (Zakład Badań Ssaków PAN, Białowieża 2011)
- korytarze ekologiczne główne (plan ochrony Zespołu Jurajskich Parków Krajobrazowych 2006 r., IOP PAN Korytarze ekologiczne w Małopolsce 2005 r.)

	MIEJSCOWY PLAN ZAGOSPODAROWANIA PRZESTRZENNEGO DLA MIEJSCOWOŚCI LIPOWA W GMINIE SPYTKOWICE		skala: 1:5 000
	PROGNOZA ODDZIAŁYWANIA NA ŚRODOWISKO		data wydania: 07.2024
Główny projektant: MPZP	mgr inż. Ewa Goras mgr Dorota Sienk-Ożubek mgr inż. Jacek Popielka		
Zespół autorów prognozy	mgr inż. arch. kraj. Mateusz Kulig mgr inż. arch. kraj. Anna Przeniczny		
Opracowanie graficzne	mgr inż. arch. kraj. Mateusz Kulig		
	INSTYTUT ROZWOJU MIAST I REGIONÓW Al. Wolności 100, 31-002 Kraków, tel. 12 634 20 00, fax 12 634 20 01 Tel. Dział: +48 12 634 20 00, korekta: +48 12 634 20 02 Dział Marketing: +48 12 634 20 02, fax: +48 12 634 20 02 www.irmir.pl		