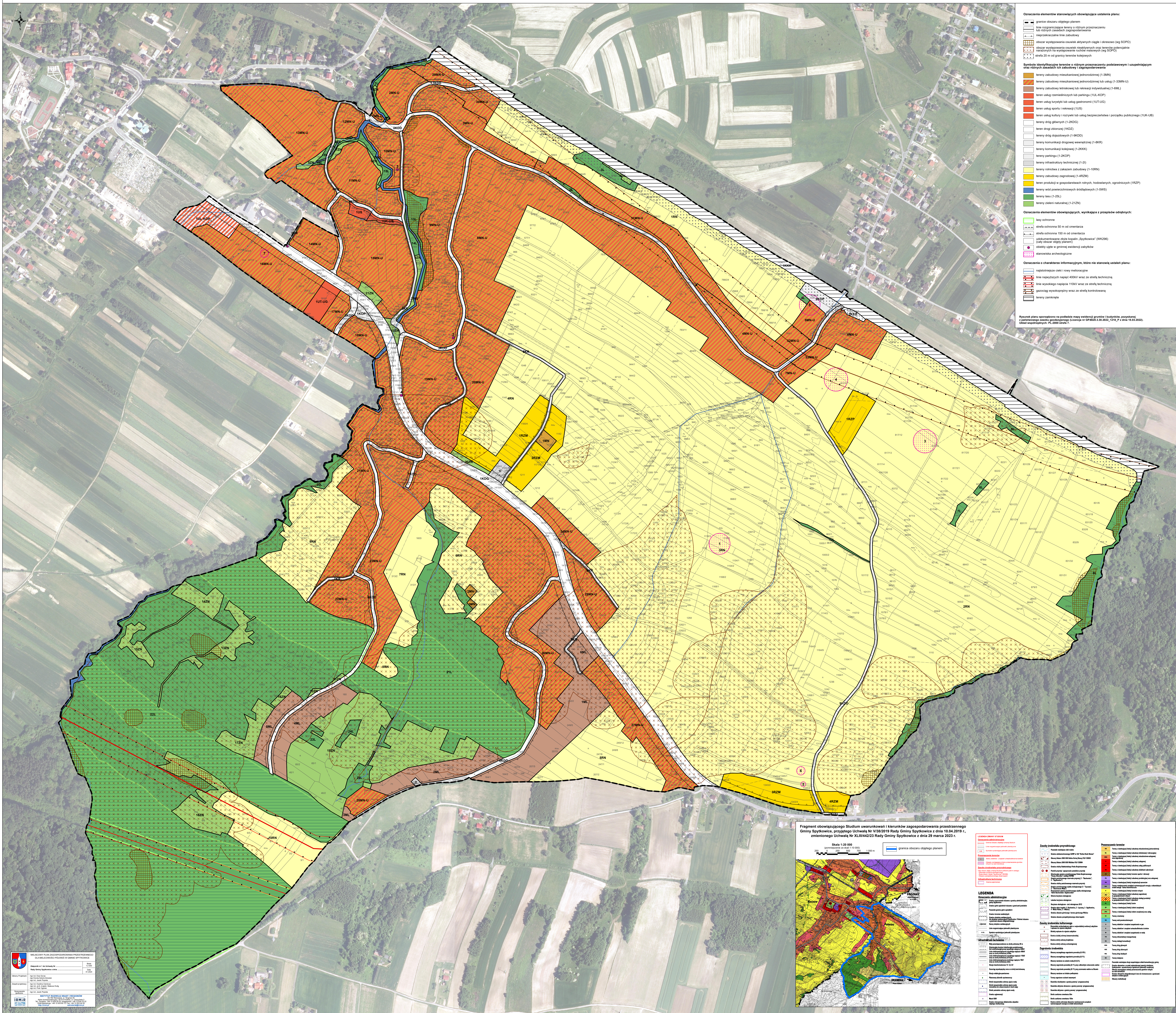


**MIEJSCOWY PLAN ZAGOSPODAROWANIA PRZESTRZENNEGO
DLA MIEJSCOWOŚCI PÓŁWIEŚ W GMINIE SPYTKOWIE**

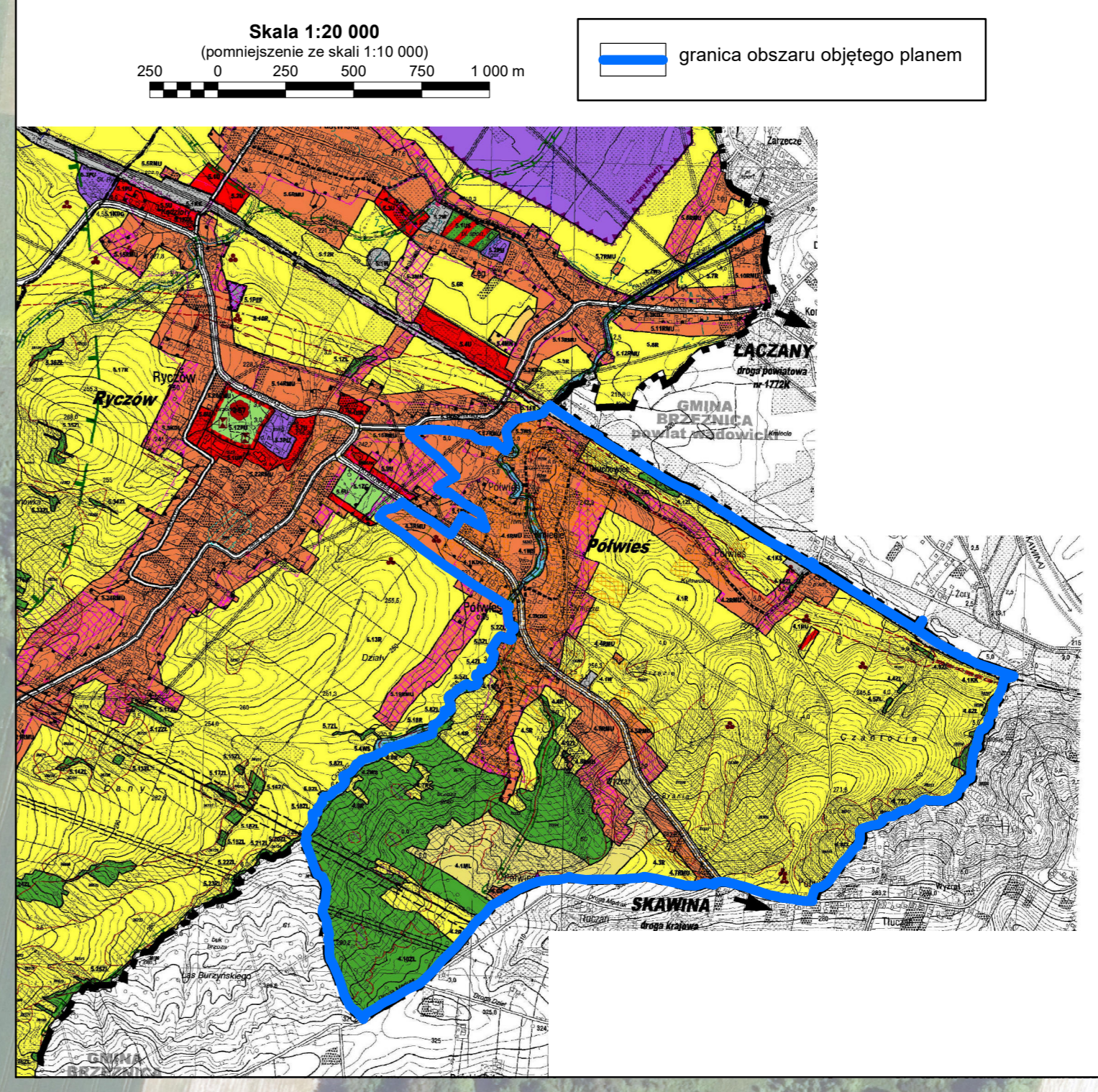
Załącznik nr 1 do Uchwały Nr
Rady Gminy Spytkowo z dnia

Skala 1:2 000
0 100 200 300 m



- Oznaczenia elementów stanowiących obowiązkowe ustalenia planu:**
- granicę obszaru objętego planem
 - linię rozgraniczającą tereny o różnym przeznaczeniu lub różnym sposobie zagospodarowania
 - nieprzekraczalną linię zabudowy
 - obszar wyłączenia oświadczeń aktywnych ciągów okresowo (wg SOPO)
 - obszar występowania osuwisk masowych oraz tereny podatne na osuwiska w wyłączeniu tutejszych terenów (wg SOPO)
 - strefa 20 m od granicy terenów kolejowych
- Symbole identyfikacyjne terenów o różnym przeznaczeniu podstawowym i uzupełniającym oraz różnych sposobach ich zabudowy i zagospodarowania:**
- tereny zabudowy mieszkaniowej jednorodzinnej (1-1MN)
 - tereny zabudowy mieszkaniowej jednorodzinnej lub usług (1-13MN-U)
 - tereny zabudowy biurowej lub rekreacyjnej indywidualnej (1-6MI)
 - tereny usług komercyjnych lub parkingi (1UL-KOP)
 - tereny usług turystyki lub usług gastronomicznych (1UT-UOG)
 - tereny usług sportu i rekreacji (1US)
 - tereny usług kultury i rozrywki lub usług bezpieczeństwa i porządku publicznego (1UK-UB)
 - tereny dróg głównych (1-2DG)
 - tereny dróg powiatowych (1-2DG2)
 - tereny dróg powiatowych (1-2DG2)
 - tereny komunikacji drogowej wojewódzkiej (1-2KR)
 - tereny komunikacji kolejowej (1-2KOK)
 - tereny parkingi (1-2KOP)
 - tereny infrastruktury technicznej (1-2)
 - tereny rolnicze z zakazem zabudowy (1-10RN)
 - tereny zabudowy zagrodowej (1-4RZM)
 - tereny produkcji w gospodarstwach rolnych, hodowlanych, agroturystycznych (1-6RP)
 - tereny wód powierzchniowych śródlądowych (1-6WE)
 - tereny lasów (1-2L)
 - tereny zieleni (1-2LZ)
- Oznaczenia elementów obowiązkowych, wynikające z przepisów odrębnych:**
- linie ochronne
 - strefa ochronna 20 m od granicy
 - strefa ochronna 150 m od obiektu
 - strefa ochronna 100 m od obiektu
 - strefa ochronna 50 m od obiektu
 - strefa ochronna 30 m od obiektu
 - strefa ochronna 15 m od obiektu
 - strefa ochronna 5 m od obiektu
 - strefa ochronna 2 m od obiektu
 - strefa ochronna 1 m od obiektu
 - strefa ochronna 0,5 m od obiektu
 - strefa ochronna 0,2 m od obiektu
 - strefa ochronna 0,1 m od obiektu
 - strefa ochronna 0,05 m od obiektu
 - strefa ochronna 0,02 m od obiektu
 - strefa ochronna 0,01 m od obiektu
 - strefa ochronna 0,005 m od obiektu
 - strefa ochronna 0,002 m od obiektu
 - strefa ochronna 0,001 m od obiektu
- Oznaczenia o charakterze informacyjnych, które nie stanowią ustaleń planu:**
- nieplanowane części i czoły melioracji
 - linię najwyższych napięć 400kV wraz ze strefą techniczną
 - linię wysokiego napięcia 110kV wraz ze strefą techniczną
 - planującą wysoceprędkości wraz ze strefą kontrolowaną
 - tereny zamknięte
- Symbolikę planu opracowano na podstawie mapy technicznej projektu, powstającej z planowego zadania projektowego (Licencja nr GP 6623.3.30.2022_1218_1 z dnia 18.03.2022).
Plan miejscowy: 1:2 000**

Fragment obowiązującego Studium uwarunkowań i kierunków zagospodarowania przestrzennego Gminy Spytkowo, przyjętego Uchwałą Nr V/26/2019 Rady Gminy Spytkowo z dnia 10.04.2019 r., zmienionego Uchwałą Nr XLIII/42/23 Rady Gminy Spytkowo z dnia 29 marca 2023 r.



- LEGENDA**
- Oznaczenia elementów stanowiących obowiązkowe ustalenia planu:**
- granicę obszaru objętego planem
 - linię rozgraniczającą tereny o różnym przeznaczeniu lub różnym sposobie zagospodarowania
 - nieprzekraczalną linię zabudowy
 - obszar wyłączenia oświadczeń aktywnych ciągów okresowo (wg SOPO)
 - obszar występowania osuwisk masowych oraz tereny podatne na osuwiska w wyłączeniu tutejszych terenów (wg SOPO)
 - strefa 20 m od granicy terenów kolejowych
- Symbole identyfikacyjne terenów o różnym przeznaczeniu podstawowym i uzupełniającym oraz różnych sposobach ich zabudowy i zagospodarowania:**
- 1-1MN - tereny zabudowy mieszkaniowej jednorodzinnej
 - 1-13MN-U - tereny zabudowy mieszkaniowej jednorodzinnej lub usług
 - 1-6MI - tereny zabudowy biurowej lub rekreacyjnej indywidualnej
 - 1UL-KOP - tereny usług komercyjnych lub parkingi
 - 1UT-UOG - tereny usług turystyki lub usług gastronomicznych
 - 1US - tereny usług sportu i rekreacji
 - 1UK-UB - tereny usług kultury i rozrywki lub usług bezpieczeństwa i porządku publicznego
 - 1-2DG - tereny dróg głównych
 - 1-2DG2 - tereny dróg powiatowych
 - 1-2KR - tereny komunikacji drogowej wojewódzkiej
 - 1-2KOK - tereny komunikacji kolejowej
 - 1-2KOP - tereny parkingi
 - 1-2 - tereny infrastruktury technicznej
 - 1-10RN - tereny rolnicze z zakazem zabudowy
 - 1-4RZM - tereny zabudowy zagrodowej
 - 1-6RP - tereny produkcji w gospodarstwach rolnych, hodowlanych, agroturystycznych
 - 1-6WE - tereny wód powierzchniowych śródlądowych
 - 1-2L - tereny lasów
 - 1-2LZ - tereny zieleni
- Oznaczenia elementów obowiązkowych, wynikające z przepisów odrębnych:**
- linie ochronne
 - strefa ochronna 20 m od granicy
 - strefa ochronna 150 m od obiektu
 - strefa ochronna 100 m od obiektu
 - strefa ochronna 50 m od obiektu
 - strefa ochronna 30 m od obiektu
 - strefa ochronna 15 m od obiektu
 - strefa ochronna 5 m od obiektu
 - strefa ochronna 2 m od obiektu
 - strefa ochronna 1 m od obiektu
 - strefa ochronna 0,5 m od obiektu
 - strefa ochronna 0,2 m od obiektu
 - strefa ochronna 0,1 m od obiektu
 - strefa ochronna 0,05 m od obiektu
 - strefa ochronna 0,02 m od obiektu
 - strefa ochronna 0,01 m od obiektu
 - strefa ochronna 0,005 m od obiektu
 - strefa ochronna 0,002 m od obiektu
 - strefa ochronna 0,001 m od obiektu
- Oznaczenia o charakterze informacyjnych, które nie stanowią ustaleń planu:**
- nieplanowane części i czoły melioracji
 - linię najwyższych napięć 400kV wraz ze strefą techniczną
 - linię wysokiego napięcia 110kV wraz ze strefą techniczną
 - planującą wysoceprędkości wraz ze strefą kontrolowaną
 - tereny zamknięte